

女子中高生のみなさん

阪大理工系女子と話そう!

～わたしたちのホンネとホンキをお伝えします～

「何がきっかけで理系を選択したの？」
「普段の生活や研究室はどんな感じ？」
「理系に進みたいけど女子が少なそうで不安...。」

そんな疑問に阪大女子学生がお答えします！
他の参加者とも悩みを共有しながら、理系の進学について考えてみましょう！



2024年 7月27日(土) 15:30~17:00

申込フォーム



対象:女子中高生

定員:20人(先着順)

会場:すてっぷ セミナー室

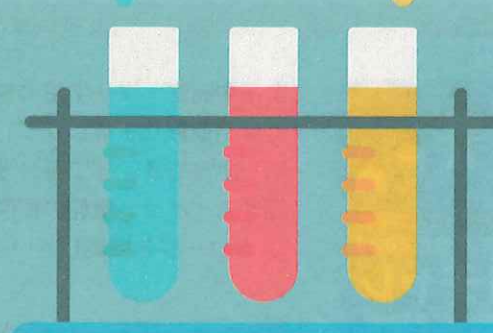
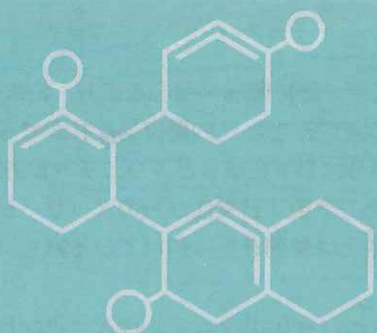
参加無料

※保護者の皆様も一緒にご入室・参観していただけます。

講師:大阪大学自然科学系分野

女子学生ネットワーク【asiam(アザイム)】

申込:7月4日(木)10:00から電話・FAX・WEB・窓口にて



5 GENDER EQUALITY



【お申込・問い合わせ(講座担当)】

TEL 06-6844-9773

FAX 06-6844-9706

<https://toyonaka-step.jp/>

✉ kouza@toyonaka-step.jp

主催:とよなか男女共同参画推進センターすてっぷ

(指定管理者:一般財団法人とよなか男女共同参画推進財団)

〒560-0026 大阪府豊中市玉井町1-1-1-501(水曜休館)



お申込
フォーム

下記の内容を記入し送信してください。

※FAXの受信後、担当者から確認の電話をいたします。
1週間以上電話がない場合、すてっぷまで電話でお問合せをお願いします。
FAX番号：06-6844-9706

2024年7月27日（土） 15:30～17:00

名前（ひらがな）		年代	中学 年生	高校 年生
住所	〒 ー ※町名までご記入ください。			
連絡先	電話	保護者の参加		
	メール	あり	なし	

☆豊中市内在住を問わず、ご参加いただけます。
☆提供された個人情報は、すてっぷ主催事業の運営や募集案内の目的においてのみ使用し、他の目的には一切使用しません。
☆申込後にキャンセルされる場合は、必ずご連絡ください。

大阪大学自然科学系分野女子学生ネットワーク 【asiam (アザイム)】とは

asiam asiam(アザイム)は「ありのまま」「私らしく」を表現する“as I am”から生まれた言葉。自分らしく生きるという女子学生の思いが込められています。

大阪大学の自然科学系の学部及び研究科に在籍する女子学生を対象に学年や分野を超えて交流し、女性研究者や女性リーダーとしての素養を醸成することを目的に発足したネットワーク組織です。

2021年6月から活動を始動しています。小中高生に科学の魅力を伝えるイベントや進学相談会、学部生と大学院生との交流会やイベントの運営企画等、多岐にわたる活動を行っています。

詳しくは⇒<https://www.di.osaka-u.ac.jp/asiam/>へ。

【リコチャレ】とは



女子中高生・女子学生の皆さんが、理工系分野に興味・関心を持ち、将来の自分をしっかりイメージして進路選択（チャレンジ）することを応援するため、内閣府男女共同参画局が中心となって行っている取り組みです。理工系分野が充実している大学や企業など『リコチャレ応援団体』の紹介や、団体が実施するイベント情報の提供、理工系分野で活躍する女性からのメッセージ紹介などを行っています。

メッセージを掲載している先輩女性の中には質問を受け付けている方もいますので、ぜひ活用してください。

詳しくは⇒ https://www.gender.go.jp/c-challenge/about_rikochalle/index.html

すてっぷを活用しよう！ 豊中市民以外の方でもご利用いただけます



就労をめざす
スペース
「すてっぷα」



情報
ライブラリー



貸ホール
貸会議室



ガールズ電話相談
06-6844-9820
第1～4月・木 13:00～20:00
第1土曜 13:00～17:00



自習室
Myすてっぷ