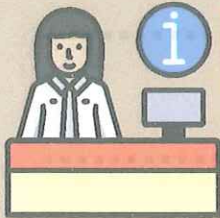


情報相談サービス



すてっぷ情報ライブラリーでは

ジェンダー平等、女性学、男性学、からだ、こころ、性、しごと、起業など
ジェンダー視点のある資料を多数取り揃えています。
あなたの調べたい！探したい！をお手伝いをします。お気軽にご相談ください。

受付時間

平日10:00~19:00

日曜10:00~16:00

相談例

- ・〇〇（例：津田梅子）について書かれた本を探している。
- ・グループで学習会を行いたいので講師の情報を教えてほしい。
- ・すてっぷの講演会で講師をされた方の本を読みたい。
- ・学校でデートDVの授業をするため、使える映像資料を知りたい。
- ・職場でジェンダー平等研修をするため、参考資料を探している。
- ・子どもにわかりやすい性教育の本を探している。
- ・LGBTQについて詳しく知りたいが、関連する本はあるか。
- ・フェミニズムの成り立ちについて論文を書きたいのでテーマに沿った資料を教えてほしい。

※ライブラリーカウンター、お電話、FAX、メールでお問い合わせください。

※来館される場合は、ご予約いただくとスムーズです。

※豊中市外のどなたでもご利用いただけます。

※次のような質問にはお答えできませんのでご了承ください。

- ・個人のプライバシーに関わること
- ・専門家の判断が必要なこと

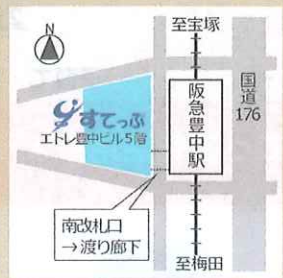
お申込み・お問合せ

すてっぷ情報ライブラリー

tel 06-6844-9735

fax 06-6844-9706

lib_kouza@toyonaka-step.jp



<https://toyonaka-step.jp/>

休館日：水曜日 休室日：毎月最終火曜日、祝日
〒560-0026 豊中市玉井町1-1-1-501

主催：とよなか男女共同参画推進センターすてっぷ
(指定管理者) 一般財団法人とよなか男女共同参画推進財団



情報相談サービスお申込み

FAX送信先  06-6844-9706

お名前（ひらがな）

.....

連絡先（電話）

（FAX）

.....

（メール）

.....

ご希望の返答方法に○→ 電話・FAX・メール・来館

.....

ご相談内容

.....

Q1 はじめて図書やDVDなどを借りるには？

情報ライブラリーカードをお作りください。
お名前・ご住所が確認できるもの（運転免許証、健康保険証、学生証、
マイナンバーカードなど）が必要です。すぐに発行できます。

Q2 図書やDVDなど何冊借りられますか？

図書・雑誌・映像資料などあわせて、おひとり10点まで
2週間借りられます。映像資料は、うち1点1週間です。

子育て・コミュニケーション・しごと・絵本など、いろいろな本や雑誌があります。

すてっぷを活用しよう！ 豊中市外の方もご利用できます



情報ライブラリー



就労をめざすスペース
「すてっぷα」



自習室
「Myすてっぷ」



貸ホール
貸会議室



女性の悩みホットライン
06-6844-9820